

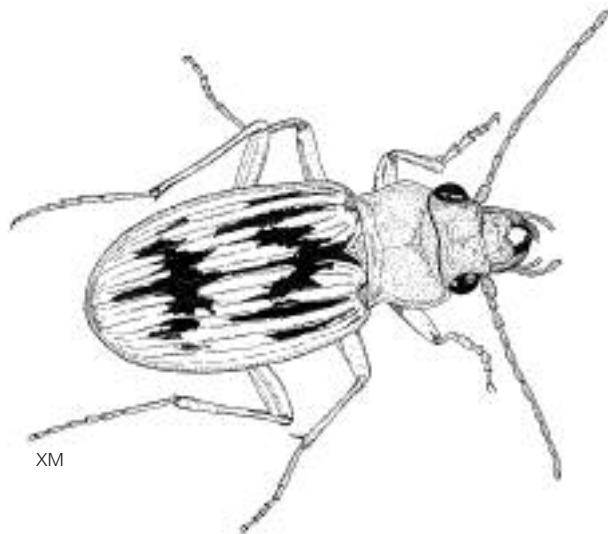
# La Grande Nébrie des sables

*Eurynebria complanata* Linné 1767

*Grande Nébrie recherche petite place sur haut de plage*

## Description

Ce très grand carabique\* mesure de 17 à 24 mm de long et possède des yeux particulièrement développés. Il présente une dépigmentation de ses téguments, caractéristique de nombreux Coléoptères des plages. Cette couleur ivoire lui permet ainsi d'être homochrome. Ses élytres\* comportent des bandes transverses ou fascies noires plus ou moins confluentes. La présence et la disposition de ces fascies sont des critères de distinction entre les différentes variétés.



XM

## Biologie et écologie

Le cycle de développement\* diffère selon qu'il s'agit de populations atlantiques ou méditerranéennes. En Bretagne, l'émergence\* se fait vers avril-mai avec un pic en juin, sans estivation ; la période de reproduction se situe vers septembre.

Ce sont des prédateurs redoutables, armés de puissantes mandibules (p.107), qui dévorent essentiellement les Crustacés Talitridés ou Pucés de mer.

Strictement confinée à l'estran sableux, la Grande Nébrie des sables va et vient au rythme des marées et des saisons, entre le sable du niveau des basses mers et le pied de dune ou le bourrelet des haisses\* de haute mer.

Cette espèce halophile\*, grégaire et nocturne est un hôte caractéristique des haisses\* de mer mais se rencontre également en journée sous les pierres et galets, les barques tirées à sec et les bois échoués où elle peut construire des logettes plus ou moins vastes.

Les larves, que l'on trouve parfois avec les imagos\*, creusent un terrier dans le sable, le plus souvent sous ces abris. Celles-ci possèdent de longues pattes leur permettant de se déplacer très rapidement et de creuser dans le sable. Le développement larvaire passe par trois stades.

## Répartition en Bretagne



En France, c'est une espèce des côtes sableuses de l'Atlantique et de la Méditerranée. En Bretagne, cette superbe espèce est, comme en bien d'autres lieux, en très nette régression et il est probable qu'elle ait disparu de ses stations les plus septentrionales comme Morlaix, Carantec, Roscoff...

Elle est encore présente à partir d'Audierne, mais ses populations sont probablement fragmentées et fragiles.

**Cette espèce est très menacée par l'urbanisation littorale, la pression touristique, le nettoyage systématique et intempestif des plages (enlèvement des haisses, brûlage des bois échoués, criblage des sables "à la belle saison"...). Il est nécessaire de dresser un état des lieux des stations restantes en Bretagne et de réfléchir à un statut de protection pour l'habitat\* de ce Carabidé.**