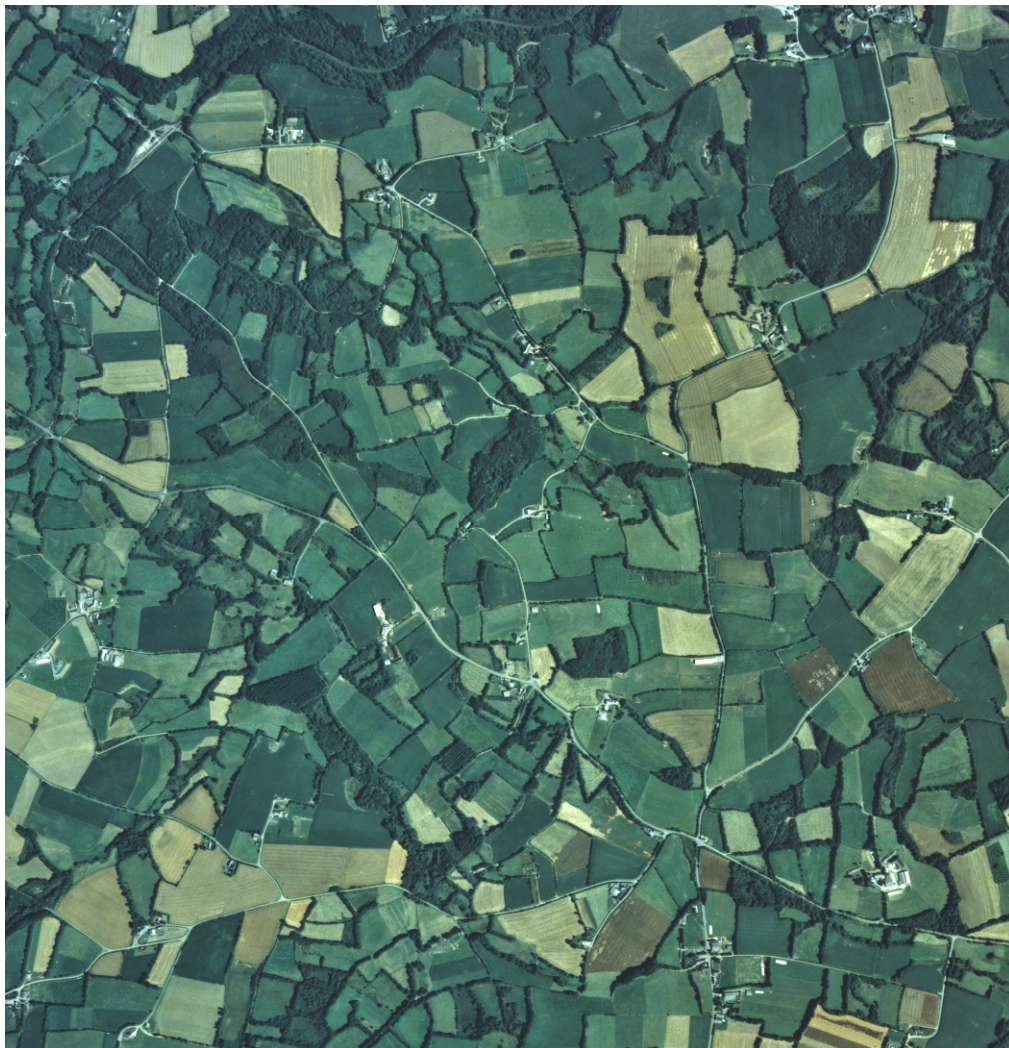


# BOCAGE A MAILLE ELARGIE

Sources : Émilie Bourget (université Rennes 2 - Costel LETG UMR 6554 CNRS) dans le cadre du programme « Sols de Bretagne »



Commune de Bourbriac - Côtes-d'Armor (22)  
1998



IGN (France) / photothèque nationale / 1998 - <http://www.ign.fr>

## Caractéristiques générales :

- maillage large
- parcelles de formes trapues, sauf dans les vallées
- parcelles remembrées par petits secteurs, où les arasements de haies sont encore visibles
- boisements sur quelques parcelles morcelées, surtout en bordure de cours d'eau
- prairies permanentes, polyculture (blé, maïs...)
- habitat dispersé mais réparti sur l'ensemble du territoire communal, constitué d'un bourg, de hameaux de taille variable et de fermes isolées, reliés par de nombreuses routes communales

## Répartition en Bretagne :

données issues de la carte « les types de paysages en Bretagne »

